

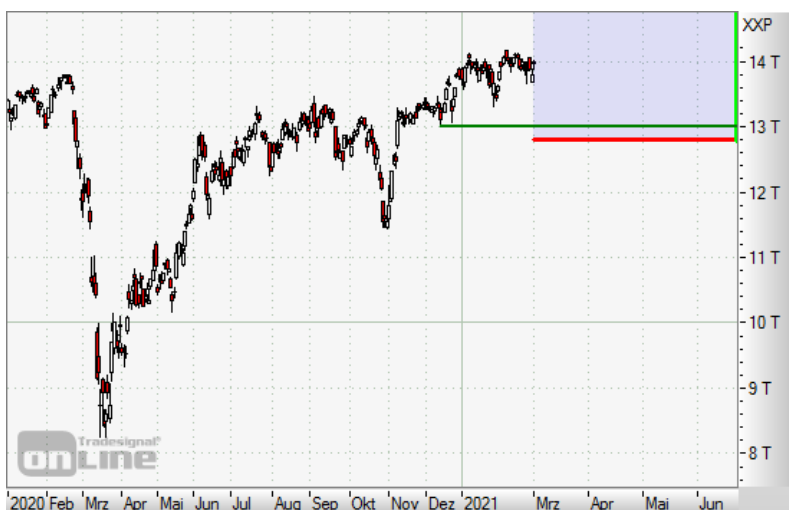
## DAX: STARK IM FRÜHLING?

Diese Analyse wurde am 01.03.2021 um 18:45 Uhr erstellt.

In der vergangenen Handelswoche nahm sich der DAX eine Verschnaufpause. Doch gestern, zum Auftakt der aktuellen Handelswoche, kletterte der deutsche Leitindex schon wieder über die runde Marke von 14.000 Punkten. Mit einem StayHigh-Optionsschein kann man bereits von seitwärts tendierenden DAX-Kursen profitieren.

Mit einem beachtlichen Tagesgewinn von 1,6 Prozent startete der DAX gestern in die aktuelle Woche. Laut Medienberichten wurde der Markt in der vergangenen Woche durch neue Inflationsängste und steigende Rentenrenditen heruntergezogen. Doch der Anleihemarkt beruhigte sich gestern wieder, könnte aber den Aktienmarkt in den kommenden Wochen immer wieder mal belasten. Außerdem gab es gute Kunde aus der deutschen Industrie. Der Einkaufsmanagerindex sei im Februar trotz Pandemie um 3,6 auf 60,7 Punkte geklettert, habe das Institut IHS Markit mitgeteilt. Das Barometer notierte somit deutlich über der Marke von 50 Punkten – ab dieser Marke signalisiert der Index Wachstum.

## DAX (IN PUNKTEN)



Chartquelle [www.tradesignalonline.com](http://www.tradesignalonline.com), Darstellungszeitraum vom 02.01.2020 bis zum 01.03.2021, Stand 18:45 Uhr. Frühere Wertentwicklungen, Simulationen oder Prognosen sind kein verlässlicher Indikator für die künftige Wertentwicklung.

### Wichtige Chartmarken

Widerstände:	14.169 Punkte (Allzeithoch)
Unterstützungen:	13.009 Punkte (Dezember-Tief)

## POSITIVE SAISONALITÄT

Aktuelle Diskussionen um Lockerungen der Corona-Maßnahmen dürften dem DAX gestern ebenfalls Rückenwind gegeben haben. Am morgigen Mittwoch tagen die Ministerpräsidenten der Länder und die Bundesregierung. Wenngleich

diesbezüglich aufgrund einer möglichen dritten Infektionswelle durch Mutationen keine allzu großen Schritte erwartet werden sollten. Generell aber befindet sich der Markt in einer positiven Saisonalität. Heißt: Laut Statistik der letzten Jahrzehnte zeigten sich die Frühlingsmonate März, April und Mai in den Jahren nach einer US-Präsidentenwahl bislang im Durchschnitt als eine starke Phase für Aktien. Zum Chart: Bei 13.009 Punkten bietet das Dezember-Tief eine Unterstützungsmarke.

## FAZIT

Mit einem **StayHigh-Optionsschein auf den DAX (WKN SB6FQZ)** würden risikofreudige Anleger den maximalen Auszahlungsbetrag von 10,00 Euro erhalten, wenn sich der DAX bis einschließlich zum 18.06.2021 durchgehend über der Knockout-Schwelle von 12.800 Punkten bewegt. Gerechnet vom Stand des Scheins am 01. März 2021 um 17.40 Uhr (Briefkurs 6,72 Euro), würde dies einem Kursgewinn von 49 Prozent entsprechen. Sollte die Knockout-Schwelle erreicht werden, würde ein Totalverlust des eingesetzten Kapitals eintreten. Zur Vermeidung eines solchen Knockouts sollte deshalb der vorzeitige und sehr schnelle Ausstieg aus dieser spekulativen Position erwogen werden, falls der DAX unter das Dezember-Tief bei 13.009 Punkten fallen würde.

## PRODUKTIDEEN (STAND 01.03.2021 17:40 UHR)

### Strategie für aufwärts gerichtete Kurse

Typ	StayHigh-Optionsschein
WKN	<u>SB6FQZ</u>
Basiswert	DAX
Unteres KO-Level	12.800 Punkte
Laufzeit	18.06.2021
Max. Auszahlung	10,00 Euro
Geld-/Briefkurs*	6,62 / 6,72 Euro

### Alternativen zum StayHigh-Optionsschein WKN SB6FQZ

Sollten Sie den Eindruck haben, dass der DAX bis zum Stichtag des 18.06.2021 die für den StayHigh-Optionsschein geltende Kursspanne nach unten verlassen wird oder aber Ihnen ein Inline- oder StayLow-Optionsschein grundsätzlich gewinnträchtiger erscheint, wären entsprechende Strategien unter anderem mit den folgenden Optionsscheinen möglich:

## Strategie für seitwärts gerichtete Kurse

Typ	Inline-Optionsschein
WKN	<u>SB6G76</u>
Basiswert	DAX
Oberes KO-Level	15.500 Punkte
Unteres KO-Level	12.400 Punkte
Laufzeit	18.06.2021
Max. Auszahlung	10,00 Euro
Geld-/Briefkurs*	7,94 / 8,04 Euro

## Strategie für abwärts gerichtete Kurse

Typ	StayLow-Optionsschein
WKN	<u>SB6G0Y</u>
Basiswert	DAX
Oberes KO-Level	15.100 Punkte
Laufzeit	18.06.2021
Max. Auszahlung	10,00 Euro
Geld-/Briefkurs*	7,86 / 7,91 Euro

\*Indikativ

Die Darstellung der genannten Produkte erfolgt lediglich in Kurzform. Die maßgeblichen Produktinformationen stehen im Internet unter [www.sg-zertifikate.de](http://www.sg-zertifikate.de) zur Verfügung. Den Basisprospekt sowie die Endgültigen Bedingungen und die Basisinformationsblätter erhalten Sie bei Klick auf die WKN. Sie sind im Begriff, ein komplexes Produkt zu erwerben, das nicht einfach ist und schwer zu verstehen sein kann. Bitte beachten Sie, dass bestimmte Produkte nur für kurzfristige Anlagezeiträume geeignet sind. Wir empfehlen Interessenten und potenziellen Anlegern den Basisprospekt und die Endgültigen Bedingungen zu lesen, bevor sie eine Anlageentscheidung treffen, um sich möglichst umfassend über die potenziellen Risiken und Chancen des Wertpapiers zu informieren, insbesondere um die potenziellen Risiken und Chancen der Entscheidung, in die Wertpapiere zu investieren, vollends zu verstehen. Die Billigung des Basisprospekts durch die Bundesanstalt für Finanzdienstleistungsaufsicht ist nicht als ihre Befürwortung der angebotenen Wertpapiere zu verstehen.

## RECHTLICHE HINWEISE

---

Diese Information ist als Werbung im Sinne des Wertpapierhandelsgesetzes und der EU-Prospektverordnung anzusehen. Das heißt, sie genügt nicht allen Anforderungen für Finanzanalysen und für die Société Générale oder ihre Mitarbeiter besteht kein gesetzliches Verbot, vor Veröffentlichung der Information in den darin genannten Wertpapierprodukten zu handeln. Es handelt sich um die unveränderte Weitergabe einer Chart-Analyse durch die Société Générale, welche von Ronald Gehrt (Redakteur bei Boerse-Daily.de) erstellt wurde. Für den Inhalt ist ausschließlich Ronald Gehrt (Redakteur bei Boerse-Daily.de) verantwortlich. Bezüglich weiterer Informationen sowie der Offenlegung möglicher Interessenkonflikte wird auf die Homepage von Boerse-Daily.de verwiesen (<https://www.boerse-daily.de/risikohinweis>). Angaben in Bezug auf die Offenlegung möglicher Interessenkonflikte und Informationen zu vorherigen Empfehlungen finden Sie bitte unter folgendem Link. (Verlinkung: <https://www.ideas-exo.de/offenlegung>). Die in dieser Publikation enthaltenen Texte geben ausschließlich die Meinung oder Einschätzung von Ronald Gehrt (Redakteur bei Boerse-Daily.de) wieder, die nicht denen der Société Générale entsprechen müssen und daher abweichen können. Die Société Générale übernimmt für den Inhalt, die Richtigkeit, die Vollständigkeit und die Aktualität der Informationen keine Gewähr. Die Société Générale unterliegt der Aufsicht der Autorité des marchés financiers (AMF) und der Europäischen Zentralbank (EZB). Die Société Générale Zweigniederlassung Frankfurt ist eine nach § 53b KWG regulierte unselbstständige Zweigniederlassung der Société Générale und unterliegt dementsprechend der lokalen Aufsicht der Bundesanstalt für Finanzdienstleistungsaufsicht (BaFin). Die Publikation stellt keine Anlageberatung oder Handlungsempfehlung in Bezug auf die genannten Finanzinstrumente seitens der Société Générale dar. Wertentwicklungen in der Vergangenheit sind kein verlässlicher Indikator für die künftige Wertentwicklung.

Das Datum und die Uhrzeit der erstmaligen Weitergabe der entsprechenden Inhalte wird in der Kopfzeile dieser Internetseite angegeben. Das Erstellungsdatum und der Zeitpunkt, zu dem die Analyse abgeschlossen wurde, wird jeweils in der entsprechenden Analyse angegeben.

Mögliche Interessenkonflikte: Die Offenlegung möglicher Interessenkonflikte der Société Générale, ihrer Tochtergesellschaften, verbundener Unternehmen («Société Générale») und Mitarbeiter in Bezug auf die Emittenten oder Finanzinstrumente, die in diesem Dokument analysiert werden, finden Sie unter:

[http://email.sgmarkets.com/content/resource/SGM\\_MAD2MAR\\_DISCLAIMER](http://email.sgmarkets.com/content/resource/SGM_MAD2MAR_DISCLAIMER)

Die Veröffentlichung der Interessenkonflikte erfolgte zum Ende des dem Veröffentlichungszeitpunkt dieses Dokuments vorangegangenen Monats. Bitte beachten Sie, dass eine Aktualisierung dieser Informationen bis zu 10 Tage nach dem Monatsende erfolgen kann.

Die genannten Finanzinstrumente werden lediglich in Kurzform beschrieben. Eine Anlageentscheidung sollte nur auf Grundlage der Informationen in den Endgültigen Bedingungen und den darin enthaltenen allein maßgeblichen vollständigen Emissionsbedingungen getroffen werden. Die Endgültigen Bedingungen sind im Zusammenhang mit dem jeweils zugehörigen Basisprospekt zu lesen und werden auf der Internetseite der Société Générale ([www.sg-zertifikate.de](http://www.sg-zertifikate.de)) veröffentlicht und von der Société Générale, Zweigniederlassung Frankfurt am Main, Neue Mainzer Straße 46-50, 60311